

la feuille sur l'eau

Lettre d'information du Syndicat Mixte Eaux Confluences



Eau potable...



Zoom sur...

... Les travaux rue de la Révolution à Castelsarrasin

La vétusté du réseau d'eau potable a nécessité deux interventions d'urgence par les équipes du SMEC début 2022, il a donc été mené des travaux d'envergure sur la rue de la Révolution.



Les chiffres du chantier

Phase 1

du 2 novembre au 14 décembre 2022
Tronçon de la rue de la République
à la rue de Varsovie

- ➔ 121 mètres linéaires de réseau en fonte renouvelés
- ➔ 20 branchements individuels en plomb remplacés
- ➔ 6 semaines de travail

Coût de l'opération
78 000 € HT

Phase 2

du 16 janvier au 6 mars 2023
Tronçon de la place de la Liberté à la rue
de la République

- ➔ 131 mètres linéaires de réseau en fonte renouvelés
- ➔ 29 branchements individuels en plomb remplacés
- ➔ 7 semaines de travail

Coût de l'opération
102 000 € HT

... Les travaux Place des Recollets à Moissac

Profitant de la réhabilitation de la Place des Recollets à Moissac par la municipalité, le SMEC s'est associé à cette action afin de mener à bien le renouvellement d'une partie du réseau d'eau potable. Il s'agit ici d'une action préventive sur un réseau ayant plus de 60 ans.

Les chiffres du chantier

- ➔ 65 mètres linéaires de réseau en fonte renouvelés
- ➔ 4 semaines de travail
- ➔ 2 branchements individuels en plomb remplacés
- Coût de l'opération 23 000 € HT



Zoom sur...

Les grands projets à venir en eau potable

Une nouvelle interconnexion



Consécutivement aux différents épisodes de sécheresse et afin de sécuriser l'alimentation du réseau d'eau potable d'une partie du syndicat, une interconnexion en fonte, d'un diamètre de 200 mm et d'une longueur de 1,6 km passant sous la Garonne reliant Castelsarrasin à Calstelferrus et Garganvillar va être créée.

Ces travaux qui débutent en mai permettront aux unités de distribution d'assurer la continuité de l'approvisionnement ainsi que la sécurisation qualitative et quantitative de l'alimentation en eau potable de chacune des unités interconnectées.



Lancement du schéma directeur eau potable

Réalisation du schéma directeur sur l'ensemble du territoire du SMEC avec état des lieux détaillé qui servira de base au Plan de Gestion de la Sécurité Sanitaire des Eaux.

Infos Pratiques

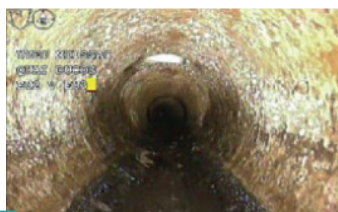
Restons en contact :
pensez à mettre vos coordonnées à jour !

Afin d'être mis au courant des travaux, des coupures ou encore de fuites d'eau inopinées sur votre secteur, les équipes du SMEC vous invitent à mettre à jour vos coordonnées de contact via votre espace abonnés, ou encore auprès de nos équipes par téléphone au 05 63 32 21 88.



Assainissement...

Le chemisage des réseaux d'assainissement, comment ça marche ?



Canalisation avant chemisage

Canalisation après chemisage
Photo d'illustration

La réhabilitation des réseaux d'assainissement peut être une tâche difficile en raison de plusieurs facteurs, notamment l'âge des infrastructures, les conditions du sol, la difficulté d'accès et les coûts élevés. En effet, les réseaux d'assainissement sont souvent enterrés bien plus profonds que le réseau d'eau potable.

La technologie au service de l'assainissement collectif

Le chemisage aux UV est une méthode efficace et peu intrusive pour réhabiliter les conduites d'assainissement endommagées sans engendrer de gros travaux. Le processus de chemisage commence par l'inspection de la conduite à réhabiliter. Si nécessaire, les réparations mineures sont effectuées avant l'intervention proprement dite de chemisage. Ensuite, la doublure en résine est insérée dans la conduite existante à l'aide d'une méthode sans tranchée. La doublure est ensuite étirée pour qu'elle épouse parfaitement la forme de la conduite existante. Puis, une source de lumière UV est utilisée

pour faire durcir rapidement la résine de la doublure. Elle devient alors une nouvelle canalisation à l'intérieur de la conduite existante, renforçant et scellant la paroi interne de la canalisation.

Elle permet d'éviter les coûts et les désagréments liés à l'excavation et au remplacement complet de la conduite, tout en améliorant la durée de vie et les performances de la canalisation.

Aujourd'hui le SMEC fait appel à la société Cousin Pradère qui elle-même sous-traite à la société Uvéo pour entreprendre ce type de travaux de réhabilitation sur son territoire.

Les derniers chantiers en chiffres



Quai Ducos à Moissac

229 mètres linéaires de réseau chemisés



Coût global de l'opération
64 000 € HT



Rue du pont à Moissac

237 mètres linéaires de réseau chemisés



Coût global de l'opération
75 000 € HT



Place des recollets à Moissac

70 mètres linéaires de réseau chemisés



Coût global de l'opération
19 000 € HT



Zoom sur...

Les grands projets en assainissement débutant en 2023

Avec le schéma directeur assainissement et eaux pluviales qui arrivera à son terme en septembre 2023, différentes actions sont d'ores et déjà identifiées comme prioritaires.

Les deux projets majeurs à venir sont :

- La réalisation d'une **nouvelle station d'épuration à Larrazet** en remplacement de l'existante devenue obsolète, ainsi que le renouvellement et la mise en séparatif du réseau d'eaux usées en mauvais état.
- La réalisation d'une **nouvelle station de traitement des eaux usées sur la commune de Moissac**. Datant de 1976, la station actuelle est aujourd'hui sous-dimensionnée au vu de la quantité de pollution reçue.



Le contrôle assainissement avant la vente d'une maison : une obligation légale pour les vendeurs

Si vous êtes sur le point de vendre un bien immobilier, il est important de vous rappeler que vous devez faire contrôler vos raccordements à l'assainissement collectif avant la vente.

Ce contrôle est obligatoire et doit être effectué par le SMEC.

L'objectif de ce contrôle est de vérifier que toutes vos eaux usées sont raccordées au réseau d'assainissement collectif.

En effet, un système d'assainissement défaillant peut avoir des conséquences négatives sur l'environnement. Si des anomalies sont détectées lors du contrôle, il est important de les corriger avant la vente de la propriété.

Le coût du contrôle est de 110 € (déplacement compris).

